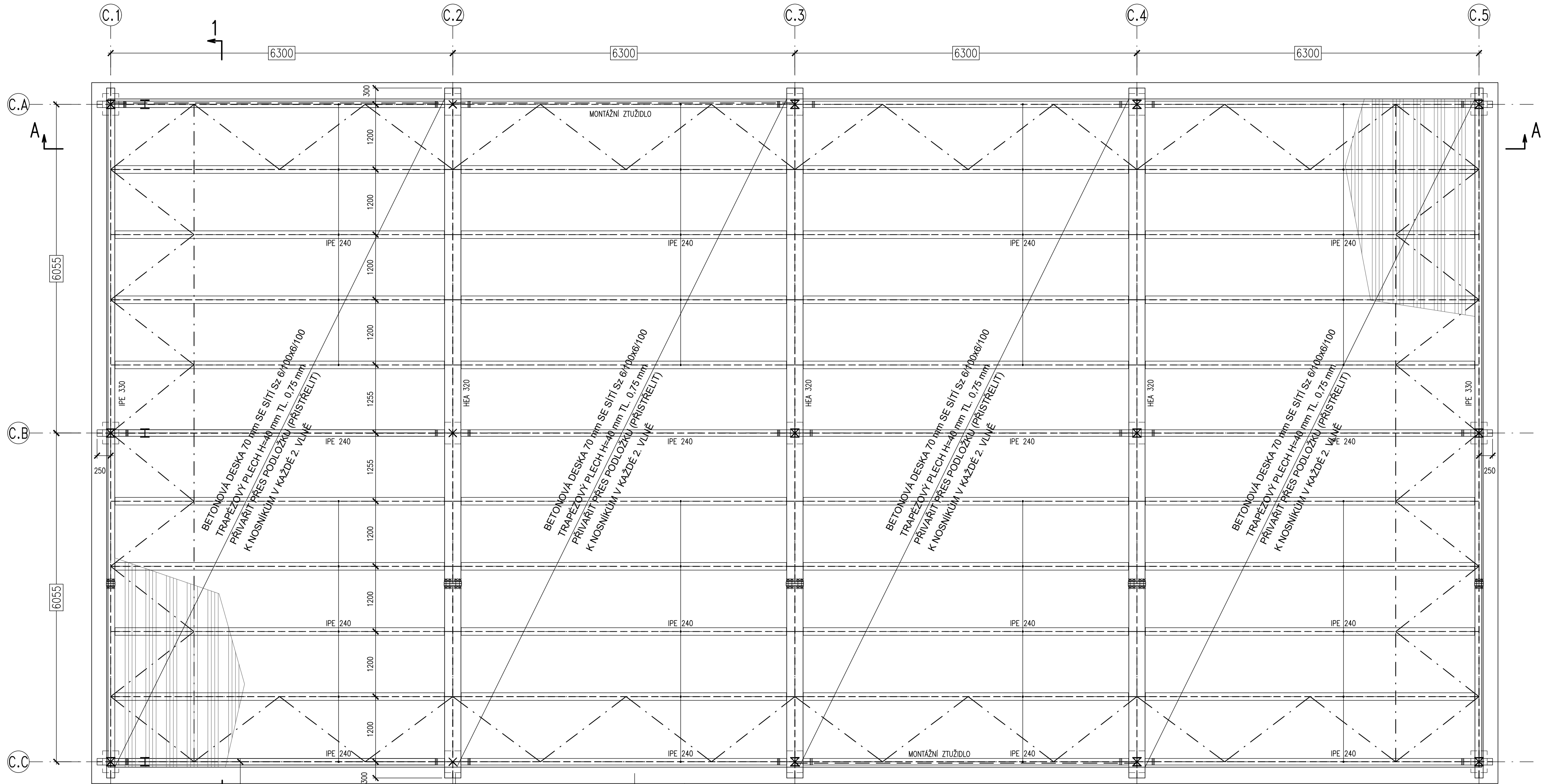


OBJEKT C  
STROP NÁSTAVBY NAD 2.NP



VÝROBNÍ PODMÍNKY:

Výrobní skupina dle ČSN 73 2601 + 22 : B  
Použitý materiál: S 235 J2G2  
Svary: ČSN EN 22 553  
Určení a označení jakosti: ČSN EN ISO 5817 C  
Údaje o metodě svařování: ISO 4063 - 111  
ISO 4063 - 135  
Údaje o jakosti přídavných materiálů: č. 135 - EN 440 - G3Si1  
č. 111 - EN 499 E 383B 42 H10  
Údaje postupů svařování dle určených WPS.  
Požadavky na toleranci konstrukce: ISO 13920  
Svářečský dozor: nutno stanovit výrobcem  
Zkoušky svářečů: EN 287 - 1

Šrouby: 8.8 ČSN EN 1993-1-8

POVRCHOVÁ ÚPRAVA:

Otryskání SA 2,5  
1x základní + 1x vrchní syntetický nátěr

MATERIÁL: BETON: C25/30, XC1 PODLE ČSN EN 206-1

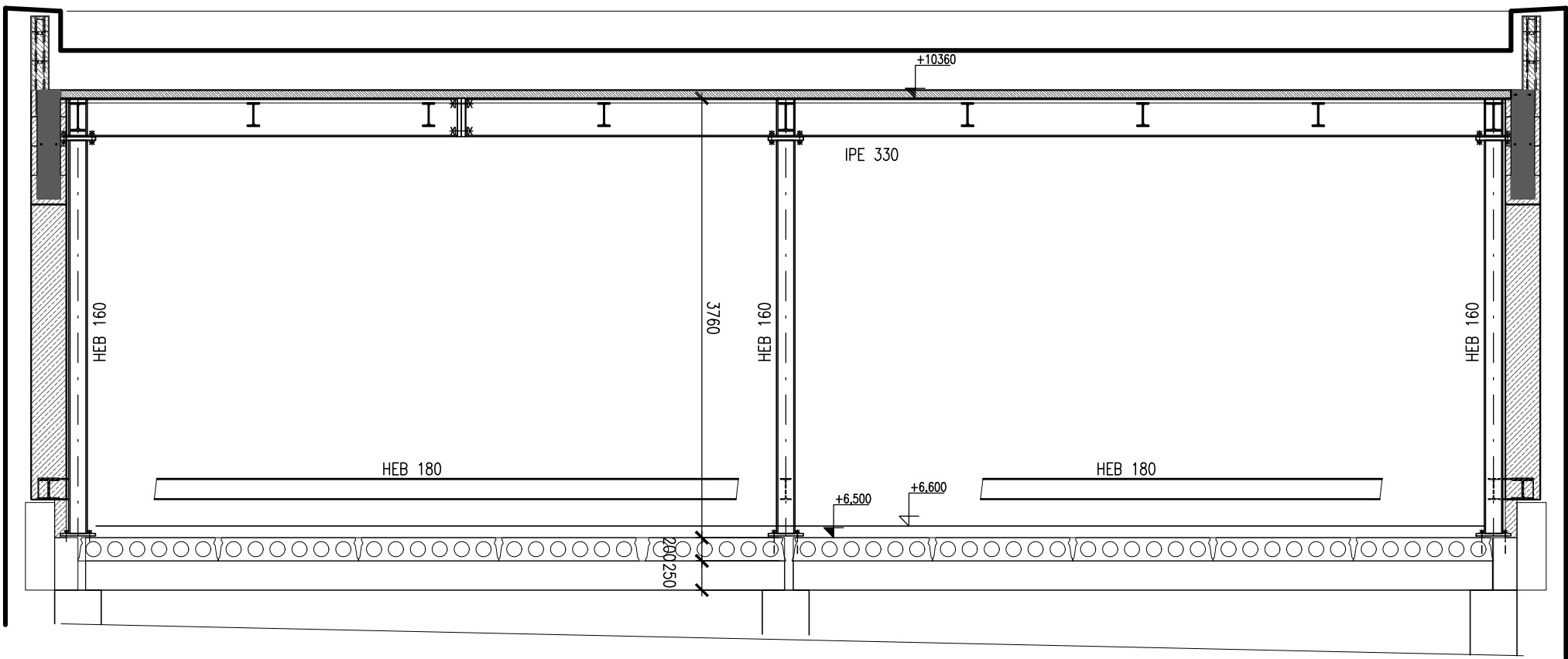
VÝTUŽ: B500B PODLE ČSN 420 0139 (R 10 505)

SÍTĚ Sz

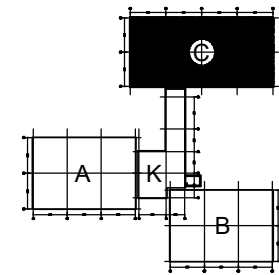
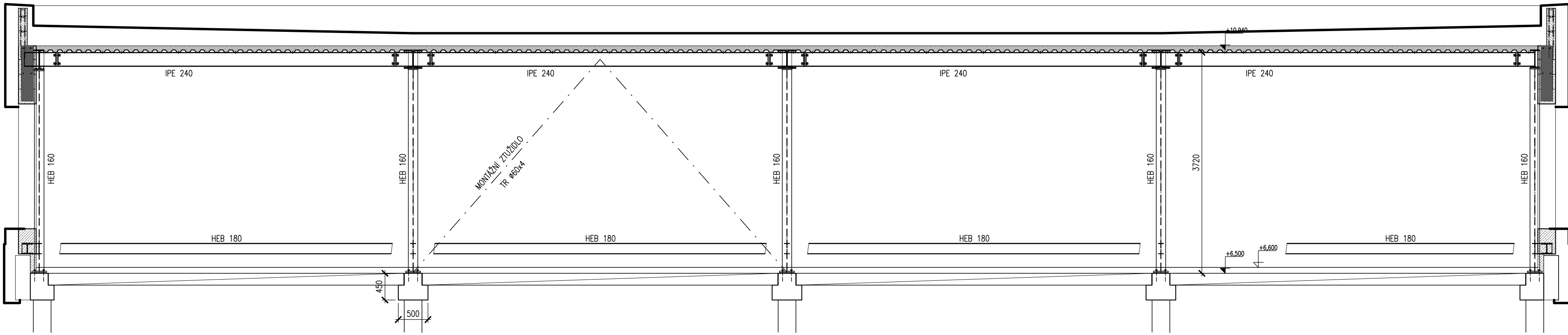
KRYTÍ: 20 mm

OČEL: S 235

ŘEZ 1-1



ŘEZ A-A



-	-
INDEX	Změna / Revision
-	Datum / Date
±0.000 = 268,90 m n.m. (B.p.v.)	
PROJEKT / PROJECT	
STAVEBNÍ ÚPRAVY STŘEDNÍ ŠKOLY SPOČÍVAJÍCÍ VE ZMĚNĚ DISPOZICE A STŘEŠNÍCH NÁSTAVEB	
Horičkova 1/1095, Praha 4 Krč	
STAVEBNÍK / CLIENT	
Michael - Střední škola a Vyšší odborná škola reklamní a umělecké tvorby, s.r.o.	
Machkova 1646, Praha 4, 149 00	
VYPRACOVAL / ELABORATED BY	
Ing. Luboš Doucek	
ZODPOVĚDNÝ PROJEKTANT / CHECKED BY	
Ing. Luboš Doucek	
HPP / HP	
Ing. Václav Steinhajzl	
AUTOR ETUDE	
BcA. Jiří Hřebejk	
STUPĚN / PHASE	
ÚR-ZSPD	
DATUM / DATE	
06/2024	
ČÁST / PART	
D.1.2 STAVEBNĚ KONSTRUKČNÍ ŘEŠENÍ	
NÁZEV VÝKRESU / DRAWING TITLE	
Objekt C	
NOSNÁ KONSTRUKCE NÁSTAVBY	
ARCHIVNÍ ČÍSLO / DRAWING NO.	ČÍSLO PŘÍLOHY / ATTACHMENTS NO.
2024-34	D.1.2.C-11
KOPIE / COPY	